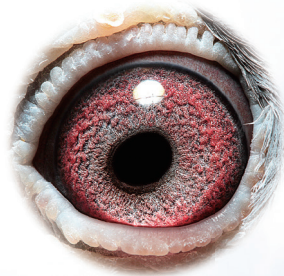


# 10

## 雅各哈利 806

NL19-1788806 ♀

底價：10000 元



- ◎ 全姐妹 NL18-5193456 入賞 NPO 幼鴿鴿王全國 6 位、豪威中距離幼鴿鴿王 1 位、AFD 幼鴿鴿王 1 位、蓬圖瓦茲 2418 羽 6 位等
- ◎ 全兄弟 NL18-5193457 入賞 2019 年伊蘇丹 5531 羽 18 位等
- ◎ 全姐妹 NL18-5193492 入賞魁夫蘭 4873 羽 24 位等
- ◎ 同母半姐妹 NL17-1279230 入賞豐特年 17409 羽 1 位、豪威中距離鴿王 4 位、豪威幼鴿鴿王 6 位、AFD 幼鴿鴿王 7 位等
- ◎ 迪布恩超級種鴿〔雅各〕直子
- ◎ 母親〔哈利公主〕為迪布恩超級種母，超級名鴿〔哈利〕曾孫
- ◎ 同父拍賣鴿：9、10、11 號，同母拍賣鴿：10、11 號

父 NL11-1742183〔雅各〕

本身入賞 2013 年 TBOTB 全國全能鴿王 2 位、  
2014 年歐洲盃鴿王 3 位、2013 年 WHZB 最佳雄鴿 4 位、  
2013 年 NPO 全國當日歸返長距離鴿王 10 位等，  
入賞 15 次前 1/100 等

祖父 NL09-1191385〔劍鋒號〕

名鴿〔席丹〕直子  
下代〔10-344〕蒙呂松 348 羽 1 位、  
〔11-184〕聖斯 317 羽 1 位  
下代〔13-579〕2014 年豪威鴿王 9 位  
下代〔14-061〕聖斯 16965 羽 25 位  
下代〔14-886〕摩林可 3342 羽 7 位

祖母 NL08-1543341〔珍妮〕

全姐妹〔奧林匹克夏努卡〕2010 年 NPO  
當日歸長距離鴿王全國 1 位、  
2010 年 WHZB 當日歸長距離鴿王  
全國 5 位、2010 年西歐盃鴿王 4 位、



2011 年奧林匹克鴿王 1 位、  
全兄弟〔傑洛林〕2008 年 WHZB 鴿王全國 4 位、  
2008 年 WHZB 全國最佳雄鴿 11 位

母 NL14-1060320〔哈利公主〕

外祖父 NL10-1864833〔年輕哈利〕

外祖母 NL07-1822441〔西碧兒〕

# 11

## 雅各哈利 807

NL19-1788807 ♀

底價：10000 元



- ◎ 全姐妹 NL18-5193456 入賞 NPO 幼鴿鴿王全國 6 位、豪威中距離幼鴿鴿王 1 位、AFD 幼鴿鴿王 1 位、蓬圖瓦茲 2418 羽 6 位等
- ◎ 全兄弟 NL18-5193457 入賞 2019 年伊蘇丹 5531 羽 18 位等
- ◎ 全姐妹 NL18-5193492 入賞魁夫蘭 4873 羽 24 位等
- ◎ 同母半姐妹 NL17-1279230 入賞豐特年 17409 羽 1 位、豪威中距離鴿王 4 位、豪威幼鴿鴿王 6 位、AFD 幼鴿鴿王 7 位等
- ◎ 迪布恩超級種鴿〔雅各〕直子
- ◎ 母親〔哈利公主〕為迪布恩超級種母，超級名鴿〔哈利〕曾孫
- ◎ 同父拍賣鴿：9、10、11 號，同母拍賣鴿：10、11 號

父 NL11-1742183〔雅各〕

祖父 NL09-1191385〔劍鋒號〕

祖母 NL08-1543341〔珍妮〕

母 NL14-1060320〔哈利公主〕

外祖父 NL10-1864833〔年輕哈利〕

楊·胡曼斯本舍  
2009 年 WHZB 長距離鴿王 1 位〔哈利〕×  
〔哈利全妹〕作出

外祖母 NL07-1822441〔西碧兒〕

威廉迪布恩本舍  
下代 11-341 入賞豪威幼鴿鴿王 1 位、  
14-320 入賞 NPO 維爾松 11506 羽 11 位



### 同鴿