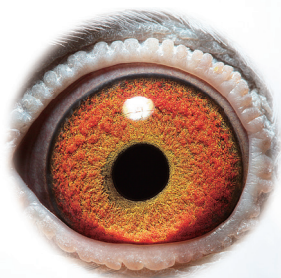




夏努卡近親之女

NL19-1788840 ♀

底價：10000 元



◎ 迪布恩四大鴿系之一〔小灰號〕第 2 代種雌〔奧林匹克夏努卡〕直子與直女作出之孫
◎ 同父拍賣鴿：86、87、88、89 號，同母拍賣鴿：86、87 號

父 BE13-6304217〔藍寶堅尼〕

子代〔14-413〕入賞艾斯澤莉 605 羽 2 位、
〔14-259〕入賞幼鴿鴿王 4 位、全國第五區幼鴿鴿王 5 位、
魁夫蘭 619 羽 1 位、杜佛 2149 羽 2 位、
〔16-71〕1 杜佛 2149 羽 2 位、
〔16-414〕佩隆 3141 羽 5 位、佩隆 3560 羽 9 位

祖父 BE09-6252490〔490 號〕

子代入賞 2016 年 KBDB 全國鴿王 14 位
子代〔10/361〕入賞魁夫蘭 321 羽 4 位、1783 羽 9 位、1368 羽 22 位、
子代〔11/148〕入賞 1734 羽 7 位、2244 羽 18 位、1288 羽 19 位、
子代〔12/474〕入賞 3049 羽 1 位、1326 羽 4 位、1313 羽 40 位、
2473 羽 67 位、
子代〔12/475〕入賞 2196 羽 9 位、1313 羽 8 位、
2473 羽 15 位、3049 羽 27 位、
1346 羽 18 位、1326 羽 21 位

祖母 BE10-6342498〔498 號〕

凡登布克本舍
子代〔12/474〕入賞 3049 羽 1 位、1326 羽 4 位、
1313 羽 40 位、2473 羽 67 位、
子代〔12/475〕入賞 2196 羽 9 位、
1313 羽 8 位、
子代〔15/2473〕入賞 3049 羽 27 位、
1346 羽 18 位、1326 羽 21 位
孫代 BE15-6108145〔琳莎〕
入賞 2015 年 KBDB 全國鴿王 1 位、
史帝芬蘭布瑞契使翔



夏努卡近親之子

NL19-1788841 ♂

底價：10000 元



◎ 迪布恩四大鴿系之一〔小灰號〕第 2 代種雌〔奧林匹克夏努卡〕直子與直女作出之孫
◎ 同父拍賣鴿：86、87、88、89 號，同母拍賣鴿：86、87 號

父 BE13-6304217〔藍寶堅尼〕

祖父 BE09-6252490〔490 號〕
祖母 BE10-6342498〔498 號〕
凡登布克本舍

母 NL18-5193767〔奧林匹克夏努卡近親 767〕

迪布恩四大鴿系之一〔小灰號〕第 2 代種雌〔奧林匹克夏努卡〕直子與直女作出
外祖父 NL14-1060296〔傑夫〕
威廉迪布恩本舍
NPO 韋爾松 11506 羽 8 位、2015 年 WHZB/TBOTB3500 羽全國 10 位、
2015 年豪威成鴿鴿王 10 位、2016 年豪威成鴿鴿王 1 位、
下代 16-1525459 入賞 2016 年荷蘭鴿王 6 位、杜佛 4723 羽 7 位、
韋爾松 11506 羽 8 位、夏爾維爾 2552 羽 14 位、佩隆 5435 羽 33 位、
查特路 14602 羽 131 位、南特路 11867 羽 107 位
〔羅維〕X〔奧林匹克夏努卡〕

外祖母 NL12-1617996〔拉法〕

2012 年荷蘭全國第五東區全能鴿王 12 位、中距離鴿王 7 位、
2014 年豪威全能鴿王 1 位、米爾 3062 羽 5 位、
佩羅納 13676 羽 41 位、龐莫羅 3440 羽 19 位等
半兄弟〔奈拉〕南提爾 14669 羽 1 位跨組 30019 羽 1 位、
曼特斯 14861 羽 1 位跨組 23851 羽 1 位
直子女〔13-717〕入賞南特斯 2050 羽 7 位、
佩羅納 10767 羽 69 位、
佩羅納 11269 羽 78 位等

直子女〔13-718〕入賞佩羅納 9015 羽 12 位、
南提斯 2050 羽 33 位、道飛爾 4530 羽 79 位
直子女〔15-927〕入賞 2015 年 NPO 幼鴿鴿王 6 位、
2016 年南圖鴿王 1 位、2016 年豪威成鴿鴿王 8 位
直子女〔16-418〕入賞 NPO 幼鴿鴿王 8 位、WHZB 幼鴿鴿王 18 位
〔泰坦〕X〔奧林匹克夏努卡〕



同鴿

母 NL18-5193767〔奧林匹克夏努卡近親 767〕

外祖父 NL14-1060296〔傑夫〕
外祖母 NL12-1617996〔拉法〕